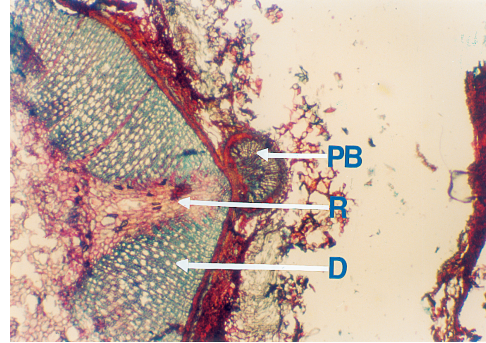


Ryc. 9. Przekrój poprzeczny przez pęd sadzonki *R. 'Cunningham's White'* traktowanej Ukorzeniaczem AB, po 6 tygodniach ukorzeniania; początek wzrostu pąka pędu bocznego zainicjowanego działaniem auksyny; skrawek mikrotomowy utrwalony w FAA, barwiony safraniną i zielenią trwałą; PB – zawiązek pąka pędu bocznego, Ł – łyko, K – kambium, PR – pierwotny promień rdzeniowy, D – drewno, R – rdzeń.

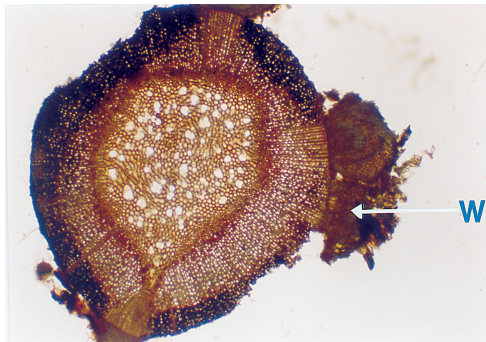
Powiększenie 828

Fig. 9. Transverse section of shoot of *R. 'Cunningham's White'* cutting treated with Ukorzeniacz AB, after 6 weeks of rooting; start of axillary shoot bud initiated by effect of auxin; microtome section fixed on FAA and stained with safranine and fast green: PB – primordium of axillary bud, Ł – phloem, K – cambium, PR – primary ray, D – xylem, R – pith. Enlargement 828



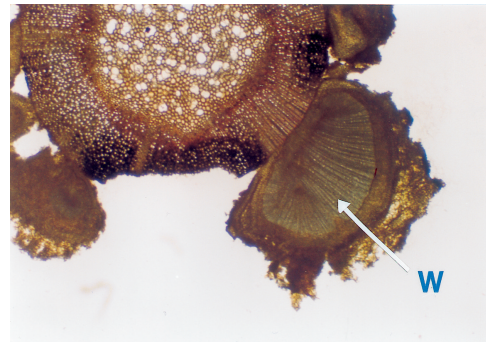
Ryc. 10. Przekrój poprzeczny przez pęd sadzonki *R. 'Cunningham's White'* traktowanej Ukorzeniaczem AB, po 10 tygodniach ukorzeniania; ukazanie się pąka pędu bocznego spod warstwy perydermy; skrawek mikrotomowy utrwalony w FAA, barwiony safraniną i zielenią trwałą; PB – pąk pędu bocznego, R – miękkisz rdzenia w obszarze pierwotnego promienia rdzeniowego, D – drewno. Powiększenie 828

Fig. 10. Transverse section of shoot of *R. 'Cunningham's White'* cutting treated with Ukorzeniacz AB, after 10 weeks of rooting; bud of axillary shoot protruded from under periderm layer; microtome section fixed on FAA and stained with safranine and fast green: PB – bud of axillary shoot, R – parenchymatous cells inside primary ray, D – xylem. Enlargement 828



Ryc. 11. Przekrój poprzeczny przez pęd sadzonki *R. 'Cunningham's White'* traktowanej Ukorzeniaczem AB, po 4 tygodniach ukorzeniania; na obwodzie pędu widoczne wyrosłe złożone z tkanek drewna i łyka; skrawek ręczny nie utrwalony po traktowaniu floroglucyną; W – wyrosłe. Powiększenie 414

Fig. 11. Transverse section of shoot of *R. 'Cunningham's White'* cutting treated with Ukorzeniacz AB, after 4 weeks of rooting; on the periphery of shoot note basal burl built from xylem and phloem; hand made section, not fixed after treatment with phloroglucine: W – basal burl. Enlargement 414



Ryc. 12. Przekrój poprzeczny przez pęd sadzonki *R. 'Cunningham's White'* traktowanej Ukorzeniaczem AB, po 6 tygodniach ukorzeniania; na obwodzie pędu widoczne wyrosłe zbudowane z regularnie ułożonych elementów drewna, łyka, z perydermy i kory pierwotnej; skrawek ręczny nie utrwalony po traktowaniu floroglucyną; W – wyrosłe. Powiększenie 414

Fig. 12. Transverse section of shoot of *R. 'Cunningham's White'* cutting treated with Ukorzeniacz AB, after 6 weeks of rooting; on the periphery of shoot note basal burl built from regular arranged elements of xylem, phloem, periderm and cortex; hand made section, not fixed after treatment with phloroglucine: W – basal burl. Enlargement 414