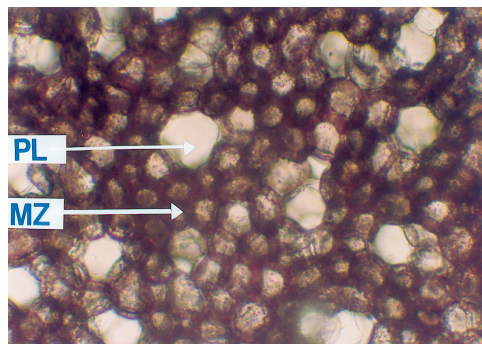


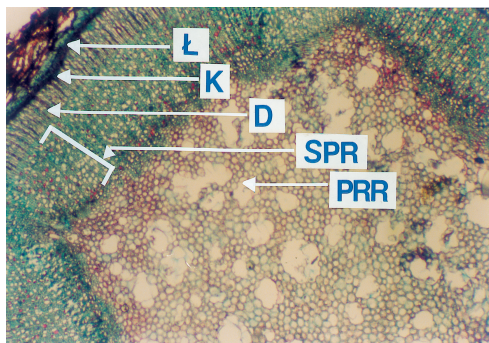
Ryc. 5. Przekrój poprzeczny przez pęd *R.* 'Cunningham's White' w obszarze słoja przyrostu rocznego (kontrola) – skrawek ręczny nie utrwalony po traktowaniu floroglucyną: SPR – słoń rocznego przyrostu drewna, DL – drewno letnie, DW – drewno wiosenne. Powiększenie 1535

Fig. 5. Transverse section of shoot of *R.* 'Cunningham's White' in region of growth ring (control) – hand made section, not fixed after treatment with phloroglucine: SPR – growth ring, DL – late wood, DW – early wood. Enlargement 1535



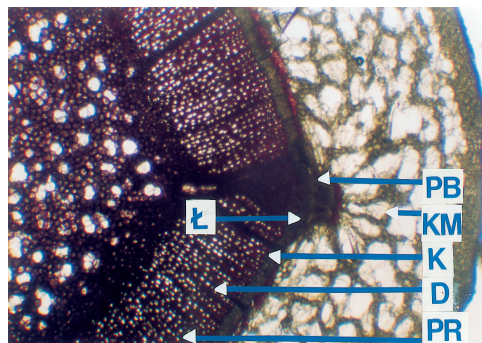
Ryc. 6. Przekrój poprzeczny przez rdzeń pędu *R.* 'Nova Zembla' (kontrola) – skrawek ręczny nie utrwalony po traktowaniu floroglucyną: PL – przestwoiry schizogenowe, MZ – miękisz zasadniczy rdzenia. Powiększenie 1535

Fig. 6. Transverse section of shoot pith of *R.* 'Nova Zembla' (control) – hand made section, not fixed after treatment with phloroglucine: PL – schisogenous space, MZ – parenchymatous ground tissue of pith. Enlargement 1535



Ryc. 7. Przekrój poprzeczny przez pęd sadzonki *R.* 'Nova Zembla' traktowanej Ukorzeniaczem AB, po 8 tygodniach ukorzeniania; skrawek mikrotomowy utrwalony w FAA, barwiony safraniną i zielenią trwałą: Ł – lyko, K – kambium, D – drewno, SPR – słoń rocznego przyrostu drewna, PPR – przestwoiry reksygenowe rdzenia. Powiększenie 828

Fig. 7. Transverse section of shoot of *R.* 'Nova Zembla' cutting treated with Ukorzeniacz AB, after 8 weeks of rooting; microtome section fixed on FAA and stained with safranine and fast green: Ł – phloem, K – cambium, D – xylem, SPR – growth ring of wood, PPR – rhexigenous space of pith. Enlargement 828



Ryc. 8. Przekrój poprzeczny przez pęd *R.* 'Cunningham's White' z zawiązką pędu bocznego rozwijającego się w obszarze kambium (kontrola) – skrawek ręczny nie utrwalony po traktowaniu floroglucyną: PB – pąk pędu bocznego, KM – koncentryczne do pąka (PB) ułożenie szeregów komórek miękiszu zieleniowego kory pierwotnej, Ł – lyko, K – kambium, D – drewno, PR – promień rdzeniowy pierwotny. Powiększenie 1170

Fig. 8. Transverse section of shoot of *R.* 'Cunningham's White' in axillary shoot primordium developing in cambium region (control) – hand made section, not fixed, after treatment with phloroglucine: PB – bud of axillary shoot, KM – chlorogenous tissue of cortex in concentric arrangement to bud (PB), Ł – phloem, K – cambium, D – xylem, PR – primary ray. Enlargement 1170