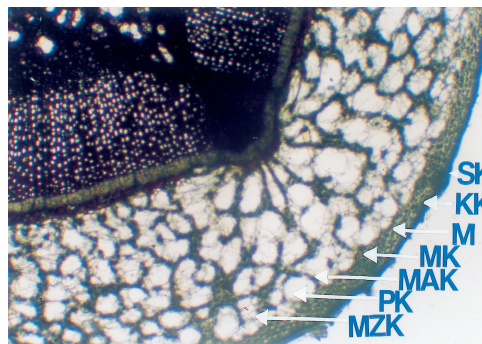


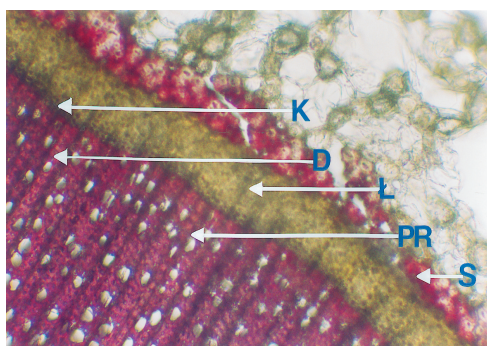
Ryc. 1. Przekrój poprzeczny przez pęd *R. 'Cunningham's White'* (kontrola) – skrawek ręczny nie utrwalony po traktowaniu floroglucyną: SK – skórka, P – peryderma, KR – kora pierwotna, S – sklerenchyma, Ł – lyko, K – kambium, D – drewno, R – rdzeń. Powiększenie 414

Fig. 1. Transverse section of shoot of *R. 'Cunningham's White'* (control) – hand made section, not fixed, after treatment with phloroglucine: SK – epidermis, P – periderm, KR – cortex, S – sclerenchyma, Ł – phloem, K – cambium, D – xylem, R – pith. Enlargement 414



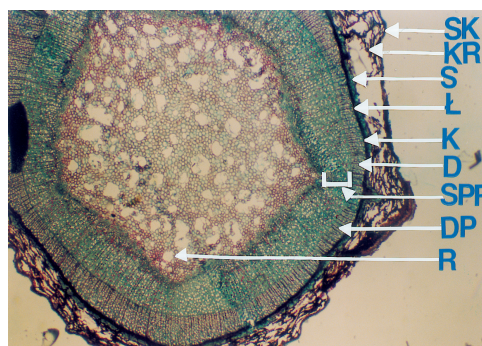
Ryc. 2. Powiększenie fragmentu przekroju poprzecznego przez pęd *R. 'Cunningham's White'* (kontrola) – skrawek ręczny nie utrwalony po traktowaniu floroglucyną: SK – skórka, KK – korek, M – miazga korkorodna, MK – miękisz fellodermy, MAK – pasma miękiszu zieleniowego i pomiędzy miękiszem zasadniczym kory pierwotnej, PK – przestwory międzykomórkowe w korze pierwotnej, MZK – miękisz zasadniczy kory pierwotnej. Powiększenie 1170

Fig. 2. Magnification of fragment transverse section of shoot of *R. 'Cunningham's White'* (control) – hand made section, not fixed after treatment with phloroglucine: SK – epidermis, KK – cork, M – cork cambium, MK – cork parenchyma, MAK – the parenchymatous ground tissue was traversed by net of chlorenchymatous cells, PK – intercellular spaces, MZK – parenchymatous ground tissue. Enlargement 1170



Ryc. 3. Powiększenie fragmentu przekroju poprzecznego przez pęd *R. 'Cunningham's White'* w obszarze kambium (kontrola) – skrawek ręczny nie utrwalony po traktowaniu floroglucyną: K – kambium, D – drewno, Ł – lyko, PR – promień rdzeniowy, S – sklerenchyma. Powiększenie 1535

Fig. 3. Magnification of fragment transverse section of shoot of *R. 'Cunningham's White'* in region of cambium (control) – hand made section, not fixed after treatment with phloroglucine: K – cambium, D – xylem, Ł – phloem, PR – pith ray, S – sclerenchyma. Enlargement 1535



Ryc. 4. Przekrój poprzeczny przez pęd sadzonki *R. 'Nova Zembla'* traktowanej Ukorzeniaczem AB, po 8 tygodniach ukorzeniania; skrawek mikrotomowy utrwalony w FAA, barwiony safraniną i zielenią trwałą: SK – skórka, KR – kora pierwotna, S – sklerenchyma, Ł – lyko, K – kambium, D – drewno, SPR – słój rocznego przyrostu drewna, DP – drugi słój rocznego przyrostu drewna, R – rdzeń. Powiększenie 414

Fig. 4. Transverse section of shoot of *R. 'Nova Zembla'* cutting treated with Ukorzeniacz AB, after 8 weeks of rooting; microtome section fixed on FAA and stained with safranin and fast green: SK – epidermis, KR – cortex, S – sclerenchyma, Ł – phloem, K – cambium, D – xylem, SPR – growth ring, DP – next growth ring, R – pith. Enlargement 414