



KATEDRA

FIZJOLOGII I BIOCHEMII ZWIERZĄT



# RYS HISTORYCZNY

## POWSTANIE KATEDRY – 1951 R

Z chwilą utworzenia Wydziału Zootechnicznego  
Wyższej Szkoły Rolniczej w Poznaniu

*(rozporządzenie Ministra Szkół Wyższych i Nauki z dnia 23 listopada 1951 r.)*

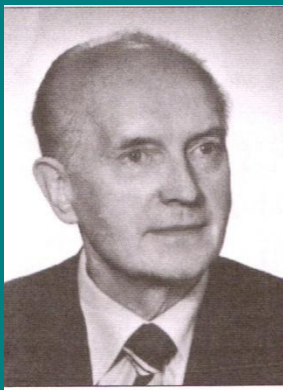


*Pierwsza lokalizacja  
Kolegium Rungego*



*Obecna  
lokalizacja  
Wołyńska 35*

## Dotychczasowi Kierownicy Katedry Fizjologii i Biochemii Zwierząt



Prof. Lech Działoszyński  
1951-1970



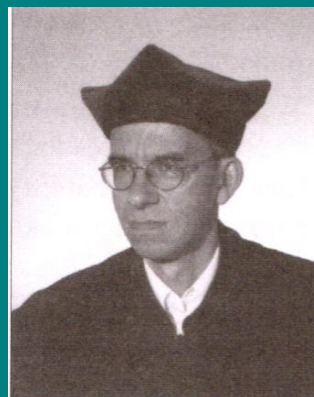
Prof. Mirosława Maciejewska  
1970-1981



Prof. Urszula Prusiewicz-Witaszek  
1981-1994



Prof. Jolanta Chichłowska  
1994-2000



Prof. Krzysztof W. Nowak  
2000-2006



Prof. Paweł Maćkowiak  
2006-

# Zmienne Sesy

Początek lat 70.  
włączenie w strukturę  
Instytutu Żywienia Zwierząt i Gospodarki  
Paszowej

Zespół Dydaktyczny Fizjologii Zwierząt

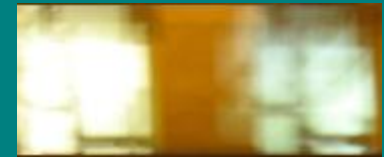
w 1975 r.

Zespół Naukowo-Dydaktyczny Fizjologii  
i Biochemii Zwierząt

Dyrektor Instytutu  
Prof. dr Kazimierz Gawęcki

Wicedyrektor Instytutu  
Kierownik Zespołu Dydaktycznego  
Fizjologii Zwierząt  
Doc. dr hab. Mirosława Maciejewska

70/80 Reaktywowanie Katedr  
*Katedra Fizjologii i Biochemii Zwierząt*



i.....pożar .....

I nastał wiek XXI w - rozbudowa , remont ... metamorfoza



## *Nowoczesna baza dydaktyczna*



**sala seminaryjna**





**dwie sale ćwiczeń**

## *Nowoczesna baza naukowa*



**zwierzętarnia**



**aparatura do mrożenia komórek**



pracownia biologii komórki

**pracownie  
fizjologiczne i biochemiczne**



**...na poziomie molekuł**





pracownie

nowoczesne  
wyposażenie



## nasze oczko w głowie ... pracownia izotopowa



# *Dydaktyka*





## *główne przedmioty:*

biochemia

fizjologia zwierząt / fizjologia człowieka

biologia komórki

bromatologia/toksykologia

endokrynologia

hodowle komórkowe

immunologia

WHiBZ, WNoŻiŻ, WRoI

Studia stacjonarne i niestacjonarne

# *Kształcenie studentów*

*prace licencjackie*  
*prace magisterskie*  
*prace doktorskie*

A photograph of a laboratory bench. In the foreground, there is a black multi-well plate containing numerous small white vials with numbered caps. A blue plastic bag is placed on the bench next to the plate. In the background, there are various laboratory supplies, including a rack of pipette tips, a tray with a metal object, and a box labeled 'M78'. The word 'Nauka' is overlaid in yellow text on the right side of the image.

***Nauka***

# BIOCHEMIA

- \* klasyczna
- \* molekularna
- \* immunobiochemia

immunohistochemia

# FIZJOLOGIA

fizjologia klasyczna  
fizjologia komórki  
endokrynologia

## Badania *in vivo*

### SZCZURY

*nutrie*

*króliki*

*lisy*

*owce*

*kozy*

*świnie*

*gęsi*

*kaczki*

*kury*

*ryby*

*bydło*

*człowiek*



## Badania *in vitro*

*izolowane tkanki*

*perfundowane  
narządy*

*izolowane komórki*

*hodowle komórkowe*

*błony komórkowe*

# Ośrodki z którymi nasza współpraca jest udokumentowana wspólnymi publikacjami bądź projektami badawczymi

## W ramach Wydziału:

KGiPHZ

KHOKiZF

KŻZiGP

## W ramach Uczelni:

WNoŻiŻ

## W Poznaniu

UAM

UM

## W Polsce

Bydgoszcz

Kraków

Olsztyn

## Poza Polską

Berlin

Filadelfia

Mediolan

Padwa

# Główne nurty badawcze

- \* ksenobiotyki a metabolizm i rozród
- \* metabolizm tkanki tłuszczowej
- \* funkcjonowanie trzustki endokryennej, cukrzyca, insulinooporność
- \* neuropeptydy
- \* regulacja pobierania pokarmu i otyłość



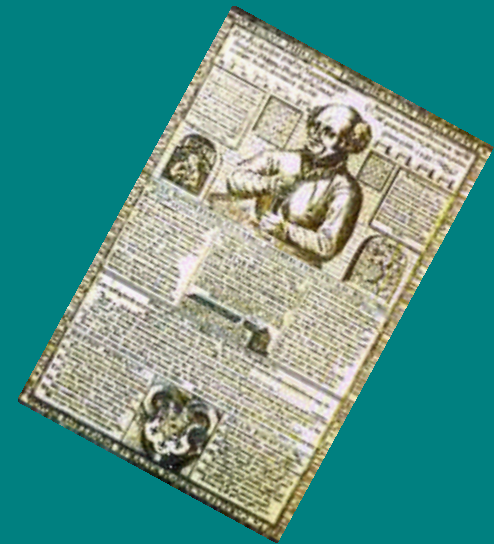
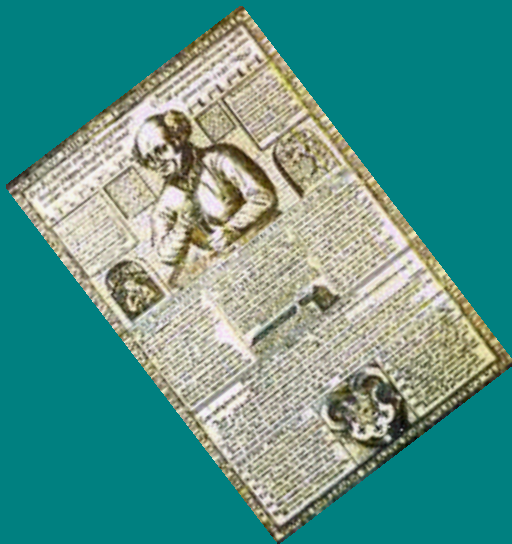
## *Nasza kuchnia*





# Wykonywane analizy

- Oznaczenia ilościowe podstawowych parametrów biochemicznych i fizjologicznych
- Oznaczanie szybkości lipolizy i lipogenezy
- Badanie aktywności enzymów
- Analiza ilościowa hormonów i receptorów
- (RIA, EIA, RRA)
- Badanie ekspresji genów (mRNA i białko
- PCR; RT-PCR; PCR w czasie rzeczywistym)



## *CZASOPISMA W KTÓRYCH PUBLIKUJEMY*



Acta Biochimica Polonica  
Acta Biologica Cracoviensia  
Acta Veterinaria Hungarica  
Amer. J. Physiol.  
Annals of Nutrition and Metabolism  
Archives of Physiology and Biochemistry  
Archiv fur Tierzucht

Biochemical Genetics  
Biomedical Research  
Bull Environmental Contamin and Toxicol

Cytobios

Diabetologia

Endocrine Regulations  
Endocrine Research  
Endokrynologia Polska  
European Journal of Pharmacology  
Experimental and Clinical Endocrinology

## Hormone and Metabolic Research

Internat. Journal of Molecular Medicine  
In Vivo

J Animal and Feed Sciences

J Animal Physiology and Animal Nutrition

J Food Lipids

J Physiology and Biochemistry

J Receptor and Signal Transduction Res.

J Reproduction and Development

J Steroid Biochem and Mol Biol

## Life Sciences

Medical Science Monitor

Medical Science Research

Medycyna Weterynaryjna

Molecular Medicine Reports

Naturwissenschaften  
Neuroendocrinology Letters  
Neuropeptides

Pancreas  
Pathophysiology  
Physiological Research  
Phytomedicine

Regulatory Peptides  
Reproduction Nutrition Development  
Reproductive Biology  
Research in Experimental Medicine

Toxicology in Vitro  
Toxicology Letters



cieszymy się z możliwości pracy  
na Wydziale  
i ... nie zamykamy tych drzwi przed  
chętnymi do współpracy